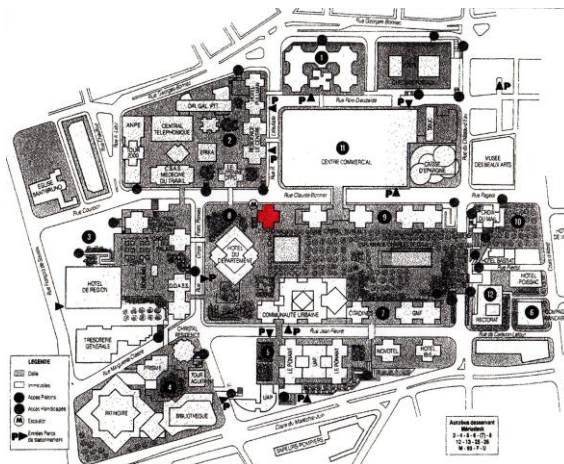


# BORDEAUX MERIADECK – LE CARDINAL



Photo Sauvegarder Mériadeck



## 1. IDENTITE DU BÂTIMENT OU DE L'ENSEMBLE

**Nom usuel du bâtiment :**  
**Numéro et nom de la rue :**  
**Ville :**  
**Pays :**

LE CARDINAL  
esplanade Charles de Gaulle - îlot 9 A.  
Bordeaux 33000  
France

## PROPRIETAIRE ACTUEL

**Nom :**  
**Adresse :**  
**Téléphone :**

MESOLIA (autrefois SETICO puis  
SOGEDIM)  
ICADE, 32 allées Boutaud - CS 20034  
Bordeaux 33000  
05 57 89 69 80

## ETAT DE PROTECTION

**Type :**

situé dans le périmètre de la ville de  
Bordeaux inscrit au Patrimoine Mondial de  
l'UNESCO.

**Date :**

2007

**Type :**

Plan Local d'Urbanisme de Bordeaux-  
Métropole

**Date :**

2006, modifié en 2014-fiche B9029, PLU 2016

## **ORGANISME RESPONSABLE DE LA PROTECTION**

**Nom :** ville de Bordeaux  
**Adresse :** Hôtel de Ville, place Pey-Berland 33000  
Bordeaux  
**Téléphone :** 05 56 10 20 30

## **2. HISTOIRE DU BATIMENT**

### **Commande**

1980

### **Architectes**

Franscisque Perrier

### **Autres architectes et intervenants :**

Jean Willerval, architecte en chef

### **Ingénieurs**

SETICO

### **Contractants**

Garantie Mutuelle des Fonctionnaires

**Date de la commande** 1980  
**Durée du chantier** 1980 - 1983

### **Usage**

Logements en location

### **Etat du bâtiment**

Bon

### **Résumé des restaurations et des autres travaux conduits, avec les dates correspondantes**

2012/2013: reprise des peintures extérieures. La couleur foncée des murs a été remplacée par une couleur claire, ce qui diminue l'horizontalité visuelle des lignes.



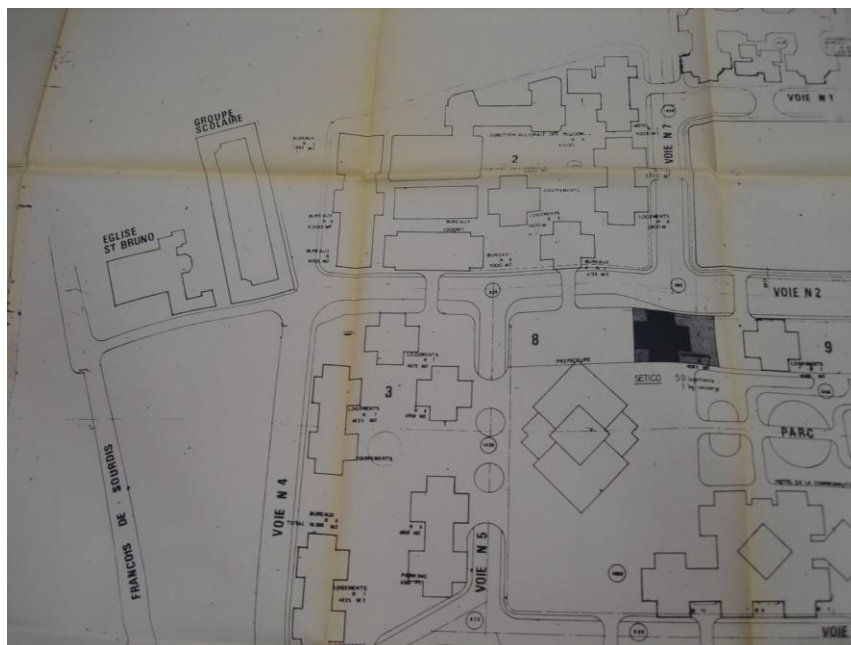
Le Cardinal photo Sauvegarder Mériadeck 2016

2014 : une crèche est installée au niveau du rez-de-dalle et privatise une partie de l'espace de la dalle correspondant à la taille de guêpe du bâtiment ; une clôture en plastic vert est mise en place et vient défigurer définitivement le rez-de-dalle, ne respectant en aucun point les prescriptions de l'Architecte des Bâtiments de France.



Le Cardinal : la crèche. Photo Sauvegarder Mériadeck 2014

### 3. DESCRIPTION DU BÂTIMENT



Le cardinal : plan de masse 1981

2550  
10012

**DOSSIER MODIFICATIF P.C.**

**S.C.H. DEMERLEAUX - MERLEADECK - DAPT S.A.**

plan de masse et de situation	N° 06333
	Ex le 26.6.81
	Echelle: 1/1000 1/2000

**RECTUB. S.A.** - 11 Rue du Palais des Ombrières - 33000 - Bordeaux - Tel: 44 32 35

**F. Perrier, Architecte D.P.L.G.** - B.P. 48 - 33024 - Bordeaux Cedex - Telex IPARCHI 540494

Pièces servant à l'instruction  
du Permis de Construire *modifié n° 202 H. H. du 14/12/80*

Pièce n°  
*100 plan de masse et de situation*

**F. PERRIER**  
ARCHITECTE D.P.L.G.  
B.P. 48 - T. (56) 44.32.35  
33024 BORDEAUX Cedex

502/80 29 JUL 1981

Le cardinal permis de construire 1981

L'immeuble Le Cardinal fait partie des bâtiments de logements du quartier Mériadeck. Cependant, comme d'autres immeubles similaires du quartier, il abrite en rez-de-dalle une structure d'accueil pour les jeunes enfants.

Le bâtiment se situe directement autour du parc central du quartier, l'esplanade Charles-de-Gaulle.





Le Cardinal – plan de situation 1981

Le bâtiment répond à l'ensemble du cahier des charges établi pour toutes les constructions du quartier par Jean Willerval, architecte coordinateur de l'opération de Rénovation du Quartier de l'Hôtel de Ville: plan cruciforme, dégagement du rez-de-dalle (par une "taille de guêpe"), gabarit de l'immeuble, et respiration entre les constructions par un éloignement de 30 m, palettes et teintes des matériaux, hauteur de la construction.

Le bâtiment a une structure simple : ossature en béton par poteaux, poutres, voiles, et dalle, allèges et garde-corps en béton clair de granulats moulés.

Le bâtiment mesure 26,5 m de haut (sommet à 41 m NGF). Sa hauteur respecte les prescriptions faites pour l'ensemble des constructions du quartier. Mais compte-tenu du fait qu'il a une position plus centrale que les autres bâtiments disposés autour de l'esplanade Charles de Gaule, ce qui l'éloigne un peu plus du centre historique, il est plus haut que ses immeubles voisins dont la hauteur diminue progressivement vers le cours d'Albret.

Il est composé de 60 logements et d'une crèche en rez-de-dalle.

Le sixième et le septième étage forment 4 appartements en duplex, et bénéficient de grandes terrasses sur le toit.

Il dispose de 52 places de stationnement et de 60 m<sup>2</sup> réservés aux 2 roues.

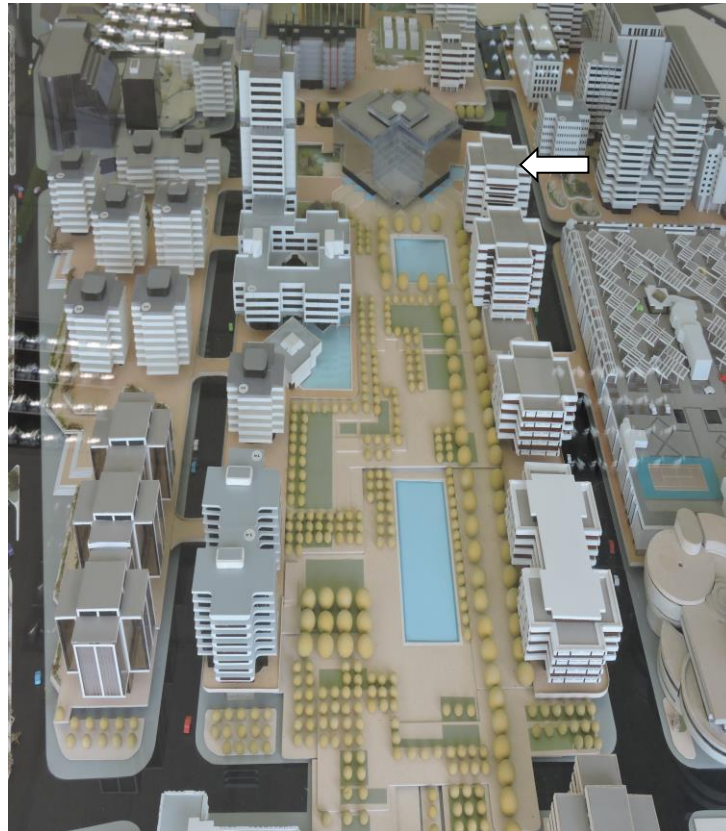


Photo Sauvegarder Mériadeck - Maquette Bordeaux Métropole

#### 4. RAISONS JUSTIFIANT LA SÉLECTION EN TANT QUE BÂTIMENT DE VALEUR REMARQUABLE ET UNIVERSELLE

##### 1 - appréciation technique

La simplicité de son mode constructif (entièrement en béton,) et la rationalisation de sa distribution (circulation verticale avec escaliers, ascenseurs, monte-charges, et gaines techniques dans le bloc central correspondant au cœur des croix), ont permis au bâtiment de s'adapter à la modernisation de la résidence, sans modification de ses structures.

Les architectes ont su doter les appartements d'espaces généreux: chaque logement possède un large balcon. Les appartements du 6<sup>ème</sup> et 7<sup>ème</sup> étage sont en duplex et bénéficient de grandes terrasses.

##### 2 - appréciation sociale

Conçu initialement comme un quartier d'habitation, la part de logements dans le quartier a été fortement diminuée avec l'évolution du programme. Elle correspond aujourd'hui à un immeuble sur huit.

Ce bâtiment fait partie des immeubles de logements qui permettent au quartier de ne pas être qu'un centre administratif, avec une vie correspondant uniquement aux heures de bureaux.

La loge du gardien a été transformée en une crèche qui accueille une quinzaine d'enfants, ce qui contribue à l'animation de cette partie de l'Esplanade Charles de Gaulle. Les appartements sont aménagés avec des matériaux qualifiés, à la construction, de luxueux. Les surfaces sont confortables et les murs des couloirs en étage sont carrelés de couleurs vives.

En 2014, la totalité du bâtiment est vendu à Mésolia, un organisme social, ce qui permet à la ville d'augmenter le nombre de logements sociaux en centre ville.

### **3 - appréciation artistique et esthétique**

L'immeuble La Cardinal fait partie de l'alignement spectaculaire des croix situées autour du jardin central.

Francisque Perrier, l'architecte de ce bâtiment, a construit d'autres immeubles de logements dans le quartier, respectant tous l'intégralité des prescriptions du cahier des charges établies par Jean Willerval, architecte coordinateur du quartier, que se soit le plan en croix, le rétrécissement du rez-de-dalle, le gabarit et la hauteur du bâti, ou la palette des matériaux utilisés.

Pour éviter une monotonie formelle qui résulterait de l'application stricte de ces prescriptions, Francisque Perrier a su créer, sur l'ensemble de ses réalisations, un jeu savant autour des courbes au niveau des garde-corps, différents sur chaque bâtiment de logements qu'il a réalisé : Le Cardinal, André Lhote, Le Centre.

De par le dessin de ses garde-corps et bien qu'il soit une croix simple, il est le jumeau de la résidence André Lhote située dans l'angle opposé du parc.

### **4 - arguments sur le statut canonique (local, national, international)**

Très représentatif des préconisations inscrites dans la Charte d'Athènes, il offre à tous les niveaux le droit à la lumière et donne directement sur les jardins et le grand bassin de la Préfecture.

## **DOCUMENTATION / ARCHIVES**

### **Archives Municipales de la ville de Bordeaux**

Fonds moderne des archives municipales 538 O 1

Fonds Mériadeck de la Mémoire de Bordeaux

PC 80 Z 0502 Permis de construire de 1980 et documents inclus

PC 06414 Z 0063 du 5 aout 2014 installation de la crèche

### **Photographies et dessins récents**

Le Cardinal : archives de la ville de Bordeaux

Photographies Sauvegarder Mériadeck